



# Mensagem da Diretoria

Nesta jornada queremos convidar o leitor a entender as nuances da gestão do conselho, saindo da lógica do próprio umbigo e olhando para a profissão enquanto coletiva, em que a atitude ou a falta de atitude de um, pode afetar a vida e a profissão de outros. O motivo para o assunto é simples. Talvez na história da nossa profissão no país nunca houveram tantas Medidas Provisórias ou Projetos de Leis que levantem dúvidas da relevância da presença do Farmacêutico ou a inofensividade do medicamento.

Que o Farmacêutico pode melhorar a qualidade de vida e resolver problemas farmacoterapêuticos, gerir eficientemente os recursos em saúde, entre outras atribuições, disso ninguém tem dúvida; mas não se pode pensar em assistência sem a participação efetiva do farmacêutico. É na farmácia que funciona legalmente, com o farmacêutico presente, que a assistência acontece! Neste sentido, o CRF/SE tem se esforçado para defender a participação efetiva do farmacêutico. Nos últimos meses, ações em jornais escritos e televisivos e nas redes sociais 'gritaram' por uma

assistência farmacêutica Fiscalizar o exercício profissional não é algo pessoal e sim a garantia de proteção da sociedade e da aplicação das leis que regulamentam a profissão. A sustentabilidade da profissão está alicerçada na capacidade das leis que a regulamentam e a protegem, bem como na sua representatividade social.

Integração e união do CRFSE com o sindicato dos farmacêuticos, com as entidades farmacêuticas e com o sindicato do comércio varejista farmacêutico, mostraram que o diálogo está aberto. As forças têm que ser sinérgicas. Juntos, o farmacêutico é mais valorizado! Parcerias e integração com educadores e profissionais possibilitaram a qualificação de diversos profissionais, através do programa de educação continuada, promovidas pelo CRF/SE: uma vez que os palestrantes não recebem honorários, a relação de parceria é a moeda de troca. Ou seja, dá para fazer mais pelo farmacêutico e manter uma gestão eficiente! No fechamento da prestação de contas, os números mostraram uma gestão mais eficiente dos recursos. Os números não mentem. É o

patrimônio dos farmacêuticos sendo eficientemente gerido.

A utilização adequada dos recursos possibilitou a aquisição de software que permite o acesso remoto e a tramitação de processos on-line. Através do CRF/SE em casa, o farmacêutico tem mais comodidade e agilidade dos processos. É o farmacêutico de Canindé do São Francisco, por exemplo, há um clique no CRF/SE. Mas mudar exige atitudes, planejamentos e estratégias de onde se quer chegar: na participação e valorização do farmacêutico! A mudança exige a participação de todos: para se alcançar resultados diferentes é preciso mudar os processos! Restam seis meses para concluirmos o nosso mandato e muito trabalho ainda por fazer.

Um abraço a todos,

**Marcos Rios- Diretor Presidente do CRFSE**

**Larissa Feitosa- Diretora Vice -Presidente do CRFSE**

**Fábio Ramalho- Diretor Tesoureiro do CRFSE**

**Elisdete de Jesus- Diretora Secretária-Geral do CRFSE**

CONSELHO REGIONAL DE FARMÁCIA DE SERGIPE

EX  
PE  
DI  
EN  
TE



**REBECA TEIXEIRA**

*Assessoria de Imprensa do CRF/SE*

*MTB 1281 DRT/SE*



**MALU ARAÚJO**

*Estagiária de Jornalismo do CRF/SE*

CONSELHO REGIONAL DE FARMÁCIA DE SERGIPE

Avenida Beira Mar, 352, Treze de Julho, Aracaju-SE

# CRF/SE REALIZA CURSO PREPARATÓRIO PARA A PROVA DE FARMÁCIA DA RESIDÊNCIA MULTIPROFISSIONAL DA UFS



Nas primeiras semanas de janeiro, o Conselho Regional de Farmácia de Sergipe (CRF/SE) ofereceu o "Curso Preparatório para a Prova de Farmácia da Residência Multiprofissional da Universidade Federal de Sergipe". O evento gratuito durou seis dias e teve como objetivo auxiliar os estudos dos profissionais que pretendem fazer a prova para ingressar na residência, por meio de aulas de revisão e da resolução de questões.

Para o farmacêutico Carlos Adriano Santos Souza, um dos professores do curso e também idealizador, promover evento desse cunho são importantes para o fortalecimento da profissão. Ele explica que "o Conselho Federal de Farmácia incentiva as residências, mas, em âmbito local, é necessário que os Conselhos Regionais promovam ações que possibilitem a inserção dos profis-

sionais nesses locais". O professor continua ainda: "Quereria parabenizar o CRF/SE por disponibilizar isso de maneira gratuita".

A questão da gratuidade é destacada também por Lincoln Marques Cavalcante Santos. Responsável por ministrar uma parte das aulas do curso, o farmacêutico destaca que o próprio processo seletivo da residência já traz vários custos aos candidatos. "Se for verificar, o processo seletivo é bastante custoso por si só (preço da inscrição, preço para autenticar documentos etc). Então quando o CRF/SE promove um curso gratuito, isso já é grande estímulo", explica. Lincoln acrescenta ainda que fica feliz de ver a turma cheia: "É bom ver que esses profissionais tiveram a percepção da importância de fazer a residência e de aproveitar essa oportunidade única". A opinião

dele é compartilhada também pela terceira professora do curso, a farmacêutica Viviane Gibara Guimarães, que complementa: "O pessoal está bastante interessado e participativo. Muitos têm questionado, procurado as questões e vejo todos com bastante afinco para fazer essa prova".

Davi Cravo Teles, estudante do último período do curso de Farmácia da UFS, foi um dos alunos matriculados no curso preparatório e explica: "Eu já venho me preparando para essa prova há um tempo, mas sem dúvida esses seis dias contribuíram bastante para intensificar os meus estudos, principalmente por conta da resolução de questões". Ele conta ainda: "Foi um espaço muito aberto para tirarmos dúvidas e os professores demonstraram um preparo legal que contribuiu para a fixação dos assuntos".

## Ação pioneira do CRF/SE

Apesar de sempre haver eventos educativos na área da Farmácia, promovidos inclusive pelo próprio Conselho, essa é a primeira vez que é realizado um curso preparatório para uma prova de residência. Sobre isso, Wellington Barros, professor do curso de Farmácia da UFS e vice-coordenador da Comissão de Residência Multiprofissional, reforça: "É importante ressaltar o ineditismo e pioneirismo do CRF/SE. Até onde nós sabemos, essa é uma das primeiras iniciativas desse tipo em Sergipe e talvez em âmbito nacional". Palestrante durante a aula inaugural do curso preparatório, Wellington conta também:

"Me senti bastante contente de poder participar de uma ação assim. Nós temos a residência no nosso estado desde 2010 e o que a gente tem observado é um crescimento do número de vagas para farmacêuticos. No âmbito hospitalar, o mercado tem começado a dar sinais de reconhecimento dessa qualificação e isso tem se refletido no interesse dos farmacêuticos em fazer". Já Fábio Ramalho, Diretor Tesoureiro do CRF/SE, reforça o pioneirismo da ação e acrescenta: "A gente espera que o curso tenha agregado na preparação dos inscritos e que faça a diferença na prova que eles vão enfrentar".



**MAIS DA  
METADE  
DOS APROVADOS  
NA SELEÇÃO  
PARTICIPARAM  
DO CURSO DO  
CRF/SE**



# ATIVIDADES EM HOMENAGEM AO DIA DO FARMACÊUTICO

**Data foi comemorada em 20 de janeiro e contou com ações para valorização profissional**

## CAFÉ DA MANHÃ COM REITOR DA UFS

Na manhã do dia 21 de janeiro, a Diretoria do Conselho Regional de Farmácia de Sergipe (CRF/SE) e os representantes no Conselho Federal se reuniram com o reitor da Universidade Federal de Sergipe (UFS), Ângelo Antonioli, e com membros do corpo docente do curso de Farmácia da instituição. O encontro foi motivado pelo Dia do Farmacêutico e teve como objetivo debater políticas públicas na área da saúde, reforçando a importância do Farmacêutico enquanto profissional essencial.

A reunião realizada trata-se da primeira vez que a Universidade Federal de Sergipe se reúne com o Conselho de Farmácia para discutir questões relativas à profissão.

## UM FARMACÊUTICO PRA CHAMAR DE SEU: COMPARTILHANDO EXPERIÊNCIAS DE SUCESSO

Na tarde do dia 24 de janeiro, o Conselho Regional de Farmácia de Sergipe (CRF/SE) promoveu o Simpósio "Um farmacêutico pra chamar de seu: compartilhando experiências de sucesso". O evento foi realizado no auditório da Secretaria do Estado da Saúde e contou com a presença de seis profissionais farmacêuticos que compartilharam um pouco da sua trajetória na área farmacêutica e que foram homenageados pela sua atuação profissional.

O simpósio foi parte da campanha "Um farmacêutico pra chamar de seu", que vem sendo realizada pelo CRF/SE desde setembro do ano passado com o intuito de promover a valorização do profissional farmacêutico e o seu reconhecimento na sociedade.

## I FÓRUM SOBRE ATUAÇÃO CLÍNICA DO FARMACÊUTICO: DIRETRIZES E PRÁTICAS CLÍNICAS NA UTI

A programação em homenagem ao Dia do Farmacêutico contou ainda com o I Fórum Sobre Atuação Clínica do Farmacêutico: Diretrizes e Práticas Clínicas na UTI, realizado pela Sociedade Brasileira de Farmácia Clínica Regional Sergipe (SBFC-SE) com o apoio do Conselho. O Fórum aconteceu no dia 25 de janeiro e contou com três momentos. Durante a manhã, aconteceram a palestra "O impacto dos serviços de farmácia clínica em unidades de terapia intensiva" e a mesa redonda "Relatos de experiências de farmacêuticos clínicos na UTI em Sergipe". Já durante a tarde, foi realizada a discussão da Consulta Pública nº 006/2018 do Conselho Federal de Farmácia (CFF), que trata sobre as atribuições do farmacêutico clínico nas UTIs.



**Café da manhã com o reitor da UFS**



**Mesa de abertura do Simpósio**



# VOCÊ SABIA



EM 2018, O CRF/SE  
**REDUZIU EM 60%**  
OS GASTOS NA AQUISIÇÃO E  
CONSUMO DE MATERIAL DE  
EXPEDIENTE EM RELAÇÃO A 2017

A redução nos gastos é importante para a  
viabilidade das ações do Conselho e para a  
sua sustentabilidade



ESSES DADOS FORAM OBTIDOS A PARTIR DE UM LEVANTAMENTO REALIZADO NO CONSELHO NO PRIMEIRO SEMESTRE DE 2019 E PODEM SER CONFERIDOS NO DECORRER DESTA MATERIAL



# CRF/SE NA SOCIEDADE

No primeiro semestre do ano, o CRF/SE emitiu 6 notas públicas se posicionando sobre temas de interesse para a profissão farmacêutica e para a comunidade. Entre os temas abordados, estão o repúdio ao salário incompatível em alguns concursos realizados no interior do estado e ao projeto de lei 3589/2019, de autoria do Senador Flavio Bolsonaro, que propõe permitir a dispensação de medicamentos isentos de prescrição em todos os estabelecimentos comerciais. Além disso, o presidente do CRF/SE, Marcos Rios, também participou de ato contra a extinção do pagamento da anuidade dos Conselhos de Classe, realizado na OAB/SE. Confira a seguir:



No dia 10 de maio, o presidente do Conselho Regional de Farmácia de Sergipe, Marcos Rios, acompanhado da Conselheira Federal, Fátima Aragão, participou de um ato público na Ordem dos Advogados do Brasil - Seccional Sergipe (OAB/SE) em defesa do exame de ordem e contra o fim da obrigatoriedade do pagamento da anuidade dos Conselhos de Classe.

Segundo Rios, o CRF/SE também está se mobilizando para no início de agosto convocar todos os representantes de Conselhos de Classe para juntos procurarem a bancada sergipana e cobrar o apoio à causa. "Nós precisamos regular as profissões e essa regulação sobrevive do financiamento pelas anuidades", explica. "Então, é preciso que o Conselho de Farmácia junto com os demais

Conselhos defendam essa proposição da melhoria da fiscalização. Além disso, pretendemos reunir os representantes dessas instituições para a redação de um documento unificado contra o fim da obrigatoriedade do pagamento das anuidades", complementa Marcos.

O presidente da OAB/SE, Inácio Krauss agradeceu a presença dos representantes dos Conselhos de Classe ao ato, que como a OAB estão sofrendo ataques por parte do Governo Federal que prega o fim da obrigatoriedade do pagamento da anuidade dos Conselhos de Classe. "Esse ato também é contra a extinção do pagamento da anuidade dos Conselhos de Classe porque a gente sabe que extinguindo a anuidade nós não teríamos como sobreviver. A OAB mesmo, só vive das anuidades dos

advogados e das advogadas, isso é o que nos torna independentes. Extinguindo a anuidade o nosso Conselho acaba", ressaltou.

Já a Conselheira Federal, Fátima Aragão, aproveitou a oportunidade para parabenizar a OAB/SE pela iniciativa e ressaltou que repudia a proposta do fim da obrigatoriedade das anuidades por enxergá-la inconstitucional. "Considero uma tentativa de desmonte de um sistema que tem como objetivo principal a proteção da sociedade. Não imagino a sociedade sem entidades protetivas que garantam o bom exercício e a ética de todas as profissões. Sem a sustentabilidade financeira, garantida pelas anuidades, os Conselhos de classe vão deixar de existir", afirma Fátima.



# COMISSÕES ASSESSORAS DO CRF/SE

Um dos destaques do primeiro semestre do ano de 2019 foi a presença marcante das Comissões Assessoras auxiliando a Diretoria do CRF/SE. Como exemplo disso, nos dias 21 e 22 de janeiro, foi realizado o I Encontro das Comissões Assessoras da gestão 2018/2019. Na ocasião, os membros de cada comissão se reuniram para discutir as ações que poderão ser desenvolvidas por elas e de que forma elas podem auxiliar na atuação do Conselho de Farmácia.

As Comissões Assessoras, como explica o Diretor Tesoureiro do CRF/SE, Fábio Ramalho, são órgãos consultivos de apoio à gestão do Conselho que reúnem profissionais farmacêuticos dispostos a colaborar com o debate e o encaminhamento de propostas para a melhoria da profissão no estado. "A profissão farmacêutica tem mais de 130 áreas de atuação, en-


tão é difícil para o Conselho conseguir contemplar as necessidades de todas elas", explica Fábio. "Além disso, queremos também atingir os profissionais do interior do estado, que às vezes não tem tanto contato conosco pois a nossa sede é na capital. Devido a essas necessidades, as Comissões Assessoras são justamente para assessorar a Diretoria do CRF/SE nas ações que podem ser desenvolvidas para contemplar o maior número possível de farmacêuticos".

Como atuação dessas Comissões, pode-se destacar, por exemplo, o trabalho que será realizado pela Comissão de Educação e Ensino, que é composta por representantes dos cursos superiores de Farmácia do estado. Segundo o professor e farmacêutico Rafael Ciro Marques Cavalcante, Chefe do Departamento de Farmácia da UFS Cam-

pus Lagarto, "a ideia é que o CRF/SE nos apoie nas melhorias que buscamos implementar nas graduações, principalmente nas adequações das Novas Diretrizes Nacionais Curriculares para o curso de Farmácia, que devem ser implantadas nos próximos dois anos", explica.

Outra comissão que esteve em pauta no Encontro foi a de Novas Áreas de Atuação e Práticas Integrativas. Para a farmacêutica Pollyana Farias Castro Pereira de Lyra, um dos membros dessa comissão, "o objetivo é levantar as novas áreas de atuação do farmacêutico e como elas têm se articulado dentro do mercado de trabalho". Ela acrescenta ainda: "Temos bastantes profissionais atuando nessas novas áreas, então precisamos ter mais conhecimento sobre elas visando uma maior integração da classe".





## Conheça as Comissões do CRF/SE:

- Comissão de Farmacêuticos do Interior
- Comissão de Ética
- Comissão de Farmácia do Setor Público
- Comissão Parlamentar
- Comissão de Educação Permanente
- Comissão de Empreendedorismo
- Comissão de Educação e Ensino
- Comissão de Análises Clínicas
- Comissão de Assistência Social ao Farmacêutico
- Comissão do Jovem Farmacêutico
- Comissão de Farmácia Hospitalar e Clínica
- Comissão de Farmácia do Setor Público
- Comissão de Assistência à Mulher Farmacêutica
- Comissão de Farmácia Comunitária e Magistral

OS MEMBROS DE CADA COMISSÃO PODEM SER CONFERIDOS NO LINK [CRFSE.ORG.BR/SETOR](http://CRFSE.ORG.BR/SETOR)

# VOCÊ SABIA



ESSES DADOS FORAM OBTIDOS A PARTIR DE UM LEVANTAMENTO REALIZADO NO CONSELHO NO PRIMEIRO SEMESTRE DE 2019 E PODEM SER CONFERIDOS NO DECORRER DESTE MATERIAL



## CUSTOS COM DIÁRIAS DA DIRETORIA

Em 2018, o CRF/SE reduziu em 50% o seu custo com pagamento de diárias para a Diretoria, em comparação ao ano de 2017.



## PASSAGENS AÉREAS

Mesmo com o aumento generalizado no valor de passagens aéreas, notou-se uma redução no valor utilizado pelo Conselho para esse fim. Em 2018, gastou-se cerca de 5% a menos do que foi gasto em 2017. As passagens aéreas emitidas durante o ano estão disponíveis no Portal da Transparência do CRF/SE.



## INVESTIMENTO EM TECNOLOGIA

Já com peças para informática e serviços de manutenção de software, o CRF/SE triplicou o valor investido. Esse recurso foi utilizado visando melhorar os serviços e o atendimento do Conselho ao usuário.



# 1ª EDIÇÃO DO “CAFÉ COM O PRESIDENTE”

Na manhã da sexta-feira, 5 de abril, o Conselho Regional de Farmácia de Sergipe (CRF/SE) promoveu o primeiro “Café com o presidente”. O evento consistiu em um encontro dos presidentes das Comissões Assessoras do Conselho com o presidente da instituição, Marcos Cardoso Rios, que destaca que o balanço desta primeira edição foi bastante positivo. “A gente pode escutar as diversas linhas de frente das Comissões. Os presidentes estiveram conosco para discutir de que forma as Comissões podem atuar e quais serão as estratégias utilizadas na implantação das ações”, explica Marcos.

Já Simone Fontes, uma das presidentes que participaram do evento, representante da Comissão de Farmácia Pública, também avalia positivamente o primeiro “Café com o presidente”. “No dia de hoje tivemos um momento muito importante, no qual foi possível traçar as nossas diversas frentes de trabalho, visando cada vez mais a melhoria da nossa profissão”, ressalta. “A importância dessa equipe plural dá voz aos mais diversos temas de interesse dos colegas farmacêuticos aqui representados e colabora diretamente para que o Conselho seja de fato reconhecido como a Casa do Farmacêutico”, acrescenta.

O encontro contou também com a presença da Conselheira Fede-



ral de Sergipe, Fátima Cardoso de Aragão, que, no âmbito nacional, trabalha conjuntamente com a Diretoria do CRF/SE em busca de melhorias para a profissão. Fátima reforça a necessidade desses encontros e afirma: “com eles, o ambiente do Conselho se torna efetivamente uma casa na qual os farmacêuticos possam contribuir com os trabalhos da

atual gestão”.

O “Café com o presidente” é aberto à comunidade e a ideia é que a ação seja repetida durante o ano, a fim de integrar os profissionais à gestão do Conselho e de entender melhor as demandas e anseios dos farmacêuticos sergipanos. A segunda edição do encontro será divulgada em breve.

# EDUCAR PRA FISCALIZAR

O projeto “Educar pra Fiscalizar”, do CRF/SE, foi lançado em junho do ano passado e tem como objetivo divulgar informações relevantes ao profissional farmacêutico e à população sobre temas relacionados aos processos de fiscalização do CRF/SE.

O conteúdo é publicado mensalmente no nosso site e nas nossas redes sociais, além de ser enviado para os farmacêuticos via e-mail.

Nesse primeiro semestre de 2019, os informativos trataram dos seguintes temas:

- **Julgamento de processos administrativos fiscais;**
- **Baixa de Responsabilidade Técnica;**
- **Vacinação nas farmácias comunitárias;**
- **Atribuições do farmacêutico na área de transporte de medicamentos.**





## NA MÍDIA

Na semana do Uso Racional de Medicamentos, o presidente do Conselho Regional de Farmácia de Sergipe (CRF/SE) concedeu uma entrevista ao Bom Dia Sergipe para falar sobre a campanha. Além disso, o diretor tesoureiro do CRF/SE, Fábio Ramalho, também concedeu uma entrevista ao Sergipe no Ar para falar sobre o tema.



**NO DIA 5 DE MAIO, FOI COMEMORADO O DIA NACIONAL DO USO RACIONAL DE MEDICAMENTOS. EM ALUSÃO À DATA, OS CONSELHOS DE FARMÁCIA PROMOVERAM A CAMPANHA "SAÚDE NÃO É JOGO", PARA CONSCIENTIZAR AS PESSOAS DOS RISCOS DA AUTOMEDICAÇÃO. ALÉM DISSO, O CRF/SE APOIOU UMA SÉRIE DE AÇÕES PARA A PROMOÇÃO DO USO RACIONAL DOS MEDICAMENTOS NO ESTADO. CONFIRA:**

## PARTICIPAÇÃO DE EVENTO NO ACRE

Na sexta-feira, 10 de maio, a secretária geral do CRF/SE, Elisdete Santos, ministrou a palestra "Uso racional de medicamentos para profissionais de saúde: como fazer" durante evento promovido pelo Conselho Regional de Farmácia do Acre (CRF/AC).



## DIGITAL INFLUENCERS

A campanha também atingiu digital influencers do estado, que alertaram a população sobre a importância do farmacêutico. Jaqueline Cruz, Lorena Sobral e Fredsson Navarro foram alguns dos que entraram com a gente nessa campanha!



## APOIO ÀS UNIVERSIDADES

O CRF/SE também apoiou as ações pelo Uso Racional de Medicamentos promovidas pelas instituições de ensino de Farmácia no estado. As atividades, promovidas pela Uninassau e pela Universidade Federal de Sergipe buscaram estabelecer um contato mais direto com a comunidade, promovendo serviços de saúde e reforçando a importância do profissional farmacêutico no cuidado com a saúde.



# VOCÊ SABIA



EM 2018, FORAM REALIZADAS 2.042  
FISCALIZAÇÕES E  
**APENAS 30% RESULTARAM EM MULTAS**  
PARA O ESTABELECIMENTO, CONFORME DECISÃO  
DO PLENÁRIO DO CRF/SE

As multas, em geral, são resultantes da constatação da falta da carga horária de assistência farmacêutica exigida.



## FIQUE DE OLHO

A contratação do farmacêutico é essencial para a saúde da população e para atender às legislações vigentes.

ESSES DADOS FORAM OBTIDOS A PARTIR DE UM LEVANTAMENTO REALIZADO NO CONSELHO NO PRIMEIRO SEMESTRE DE 2019 E PODEM SER CONFERIDOS NO DECORRER DESTE MATERIAL



## I FÓRUM SERGIPANO DE DISCUSSÃO SOBRE AS DIRETRIZES CURRICULARES DO CURSO DE FARMÁCIA

Nos dias 16 e 17 de maio, o Conselho Regional de Farmácia realizou o primeiro dia do "I Fórum Sergipano de Discussão sobre as Diretrizes Curriculares do Curso de Farmácia". O evento, que aconteceu na Universidade Tiradentes (UNIT), teve como objetivo discutir os desafios para a implementação das Novas Diretrizes Curriculares Nacionais (DCNs) para os cursos de Farmácia determinadas pelo Ministério da Educação (MEC). Na ocasião, foram trazidas também experiências das universidades na implantação dessas diretrizes.

Segundo Marcos Rios, presidente do CRF/SE, o evento é uma oportunidade única para professores e coordenadores dos cursos de Farmácia "debaterem a formação dos novos profissionais farmacêuticos, a partir da discussão dos processos de ensino-aprendizagem que favoreçam o desenvolvimento construtivista do conhecimento". O presidente acrescenta ainda: "acreditamos que compreendendo o processo de formação, compreendamos o futuro da nossa profissão".

A iniciativa é inédita no estado e contou com a presença da professora Zilamar Fernandes, assessora do Conselho Federal de Farmácia, que explica que as instituições devem implementar as novas DCNs no prazo máximo de outubro deste ano. "A partir dessa data, todos os cursos obrigatoriamente deverão ter uma nova matriz curricular com essa nova concepção de ensino", esclarece a professora. "Só que essa nova concepção é algo extremamente

complexo, que movimenta não apenas aspectos técnicos e cognitivos, mas também recursos humanos e infraestrutura nas instituições. Então é importante que a gente tenha esse momento de diálogo e esclarecimentos", complementa.

**É UM COMPROMISSO DA GESTÃO DO CRF/SE REALIZAR NO MÍNIMO UMA AÇÃO DE EDUCAÇÃO PERMANENTE POR MÊS**

## COMPROMISSO COM A EDUCAÇÃO PERMANENTE

*No primeiro semestre, realizamos 8 atividades voltadas para a educação dos nossos profissionais e estudantes, confira alguns destaques*

complexo, que movimenta não apenas aspectos técnicos e cognitivos, mas também recursos humanos e infraestrutura nas instituições. Então é importante que a gente tenha esse momento de diálogo e esclarecimentos", complementa.



I Fórum Sergipano de Discussão sobre as Diretrizes Curriculares do Curso de Farmácia foi realizado na Universidade Tiradentes

Na tarde do dia 28 de maio, foi realizado o 1º Fórum de Debate "Assistência Farmacêutica em Farmácia Comunitária", que contou com a presença de farmacêuticos, donos de farmácias e estudantes. A promoção do evento é uma parceria entre o Conselho Regional de Farmácia de Sergipe (CRF/SE), o Sindicato dos Farmacêuticos do Estado de Sergipe (Sindifarma-SE) e o Sindicato do Comércio Varejista de Produtos Farmacêuticos (Sicofase) e teve como objetivo discutir a assistência farmacêutica nas farmácias comunitárias de Sergipe.

Para o presidente do CRF/SE, Marcos Rios, a realização do fórum é um passo importante para o desenvolvimento e consolidação da profissão farmacêutica e para prestar um melhor serviço para a população. Rios acrescenta ainda a necessidade de reforçar a importância de cada instituição nesse processo. "Cabe ao Conselho buscar a garantia da assistência farmacêutica por um profissional devidamente habilitado, ao Sindicato dos Farmacêuticos garantir os direitos trabalhistas e ocupacionais desses profissionais e ao Sindicato do Comércio garantir os interesses econômicos e empresariais dos seus associados", explica.

Dalmare Anderson Bezerra de Oliveira Sá, presidente do Sindifarma-SE, também destaca a importância de pensar as atribuições de cada entidade e pensar em formas de atender de maneira integrada os interesses de cada uma delas e também da sociedade. "Queremos conseguir uma expansão do mercado farmacêutico, pois isso gera

empregabilidade e é importante que esse mercado se sustente. Mas, queremos também que esse ciclo se dê baseado nas responsabilidades legais fiscalizadas pelo Conselho e na legislação trabalhista", comenta.

Já Alex Garcez, presidente do Sicofase, chama a atenção para o fato de que essa é uma iniciativa pretendida há algum tempo. "É de grande importância, porque é o primeiro passo para uma construção que já vem de longos anos", explica. "Queremos unir as entidades em um propósito só: melhorar a capacitação técnica dos profissionais farmacêuticos e melhorar, conseqüentemente, todo o atendimento dentro da farmácia", finaliza.



## CICLOS DE PALESTRAS

Além disso, o CRF/SE realiza mensalmente Ciclos de Palestras abertos a estudantes e farmacêuticos, voltados para os mais diversos temas da Farmácia e com direito a certificação para os participantes. Para saber a programação dos eventos de educação permanente realizados pelo Conselho, confira o site [www.crfse.org.br](http://www.crfse.org.br).





## CRF/SE REALIZA PRIMEIRA EDIÇÃO DO PROJETO "CONSELHEIRO POR UM DIA"

Apresentar qual é o papel de um conselheiro e a importância do Conselho Regional de Farmácia de Sergipe (CRF/SE) para os profissionais farmacêuticos e os estudantes de farmácia. Esse foi o objetivo da primeira edição do projeto "Conselheiro por um dia", proposto pela atual Diretoria do CRF/SE. Conforme explica Fábio Ramalho, diretor-tesoureiro da instituição, a ideia é "aproximar o conselho dos estudantes e dos farmacêuticos e mostrar, com base nas leis e resoluções, qual é a importância do órgão para eles enquanto futuros profissionais e cidadãos". Fábio acrescenta ainda que a atividade também teve como intuito despertar nos participantes o interesse político para as questões da classe farmacêutica. "A gente

espera que eles se interessem em participar do Conselho e possam contribuir e colaborar para o engrandecimento da instituição", finaliza.

Durante o evento, que teve cunho teórico-prático, os estudantes participantes tiveram contato com as principais legislações que regem a profissão, conheceram como funciona o processo de fiscalização e também tiveram a oportunidade de julgar (de forma simulada) um processo administrativo fiscal.

Para os estudantes presentes, a opinião é unânime: o evento foi um sucesso. Letícia Hellen de Jesus Almeida é aluna do 5º período do curso de Farmácia da Faculdade Maurício de Nassau (Uninassau) e conta que sua par-

“Muitas vezes, a graduação não fornece ao estudante essa visão mais ampla sobre a legislação farmacêutica e a regulação da classe, então ele acaba só tendo um contato maior quando se forma e vai para o mercado de trabalho. Desse modo, complementar a formação com ações como essa é essencial”

- Antônio Vital, farmacêutico fiscal do CRF/SE

ticipação agregou bastante à sua formação. "Eu estou achando o evento muito legal, principalmente porque estou estudando deontologia agora na faculdade. É enriquecedor poder ver como funcionam na prática coisas que a gente só vê na teoria", ressalta.

Fabíola Andrade da Silva também é estudante da instituição e assim como Letícia reforça a função do projeto para complementar os conhecimentos da graduação. "Está sendo muito enriquecedor. Inclusive, terei uma prova próxima com esse conteúdo, então é bem importante ver os códigos e legislações estudados na prática", destaca.

## CRF/SE REALIZA PRIMEIRA REUNIÃO PLENÁRIA EM UMA UNIVERSIDADE DO ESTADO

Na noite do dia 27 de maio, o Conselho Regional de Farmácia de Sergipe (CRF/SE) inaugurou mais uma ação do projeto "Educar pra Fiscalizar": as Reuniões Plenárias nas Universidades. A primeira edição foi realizada na Universidade Tiradentes (Unit) e teve como objetivo aproximar o Conselho dos estudantes e professores da instituição. A ideia é que, no decorrer do ano, as outras faculdades e universidades de Farmácia do estado também recebam a Plenária.

Segundo o presidente do CRF/SE, Marcos Rios, o Conselho tem o interesse de "estimular os estudantes de Farmácia a participarem, mesmo embrionariamente, das ações do Conselho que os representará e fomentar o espírito crítico, ético e político". Marcos acrescenta ainda: "Entendemos que o estudante de hoje pode ser o Conselheiro do CRF/SE de amanhã".

Já a Conselheira Federal de Sergipe, Maria de Fátima Cardoso de Aragão, reforça que a realização da Plenária na universidade é um sonho antigo. "Quero externar a minha alegria de poder estar aqui nesta noite. Esse é um sonho antigo que está se concretizando e a minha satisfação não poderia ser maior", comenta. "Eu queria, inclusive, ter tido essa oportunidade há 20 anos, quando eu era estudante", complementa.

A Plenária na Unit contou com a parceria da coordenação do curso de Farmácia da instituição. A professora Juliana Dantas, coordenadora do curso, também ressalta que o evento foi bastante proveitoso. "Querida parabenizar o Conselho pela iniciativa. Foi um evento maravilhoso", afirma. "A noite foi produtiva e os alunos foram bastante participativos, só tenho a parabenizar o Conselho", finaliza.

A noite também contou com o encerramento da 1ª edição do programa "Conselheiro por um dia", cujas atividades ocorreram durante a tarde na sede do CRF/SE. Nesta primeira edição, participaram alunos do curso de Farmácia, a exemplo de Emily Mecenas. A estudante conta que foi uma "experiência surpreendente e repleta de conhecimentos". Ela acrescenta ainda: "Serviu bastante para aprimorar os conhecimentos sobre o papel do farmacêutico conselheiro e de como este ato realça a profissão".

No encerramento do projeto,

tivemos o pronunciamento do Sr. Paulo Tamashiro, vice-presidente do CRF/RR e membro da Comissão de Fiscalização do Conselho Federal de Farmácia (Cofisc - CFF). Paulo ressalta que achou a ideia muito interessante e destaca a importância da ação: "Acho extremamente importante que o Conselho tenha essa ideia de itinerância da plenária, principalmente devido à questão formal da disposição dos Conselheiros, o que faz com que o público em geral tenha conhecimento de quem são os seus representantes na profissão".







# CRF/SE CONTRATA NOVO SISTEMA PARA REALIZAÇÃO DE SERVIÇOS ONLINE

No mês de junho o Conselho Regional de Farmácia de Sergipe (CRF/SE) inaugurou o sistema "CRF em casa", que possibilitará que os farmacêuticos e proprietários de farmácias possam realizar serviços sem precisar comparecer pessoalmente ao Conselho. O objetivo da ferramenta é otimizar os processos da instituição e prestar um melhor atendimento ao público, como explica André Rezende, assistente administrativo do setor de fiscalização do CRF/SE. "O objetivo é que a gente simplifique as coisas e diminua a burocracia", explica. "Por exemplo, com o uso de assinaturas eletrônicas, hoje já temos documentos que não precisam mais aguardar tanto tempo para serem emitidos", exemplifica.

O "CRF em casa" atualmente conta com serviços como impressões de boleto, alteração de endereço, impressão do termo de inspeção, comunicado de ausência, justificativa de ausência profissional, entre outros. A ideia é que, com o aumento da demanda da utilização, novos serviços sejam implantados gradativamente, para que, futuramente, os usuários possam realizar todos os serviços de maneira online.

Além disso, é importante também lembrar que o acesso ao sistema pode ser realizado a qualquer hora e em qualquer local. "As funcionalidades podem ser acessadas através de qualquer equipamento que possua acesso à internet, como computador, celular, notebook, tablet, televisão e o sistema fica

on-line 24 por dia. Ou seja, não tem hora de início e fim, o que facilita a utilização dos serviços", explica Deybson de Santana Cipriano, proprietário e analista de sistema da empresa responsável pela implantação do "CRF em casa". Deybson acrescenta ainda que o uso de um sistema online facilita a tramitação dos processos também para os funcionários da instituição, que passam a ter acesso a ele através da internet em qualquer dispositivo móvel.

O sistema pode ser acessado no site do CRF/SE ([www.crfse.org.br](http://www.crfse.org.br)), na aba "CRF/SE em casa", no menu superior. Os tutoriais de acesso também podem ser acessados no site da instituição, na aba "Formulários", dentro do menu "Área do Farmacêutico".

NOVOS VALORES

CONFIRA OS NOVOS VALORES DOS SERVIÇOS REALIZADOS PELO CRF/SE:

SAIBA MAIS DETALHES ACESSANDO [CRFSE.ORG.BR](http://CRFSE.ORG.BR)

NOVOS VALORES

SERVIÇO	VALOR
EMIÇÃO DE CARTEIRA PROFISSIONAL	R\$50
SEGUNDA VIA DE CARTEIRA PROVISÓRIA	R\$20
CARTEIRA PERMANENTE COM CHIP	R\$40
CERTIDÃO DE REGULARIDADE TÉCNICA (EM PAPEL MOEDA)	R\$30
CERTIDÃO DE REGULARIDADE TÉCNICA (EM PAPEL COMUM A4)	GRATUITO

SAIBA MAIS DETALHES ACESSANDO [CRFSE.ORG.BR](http://CRFSE.ORG.BR)





# FARMACÊUTICO

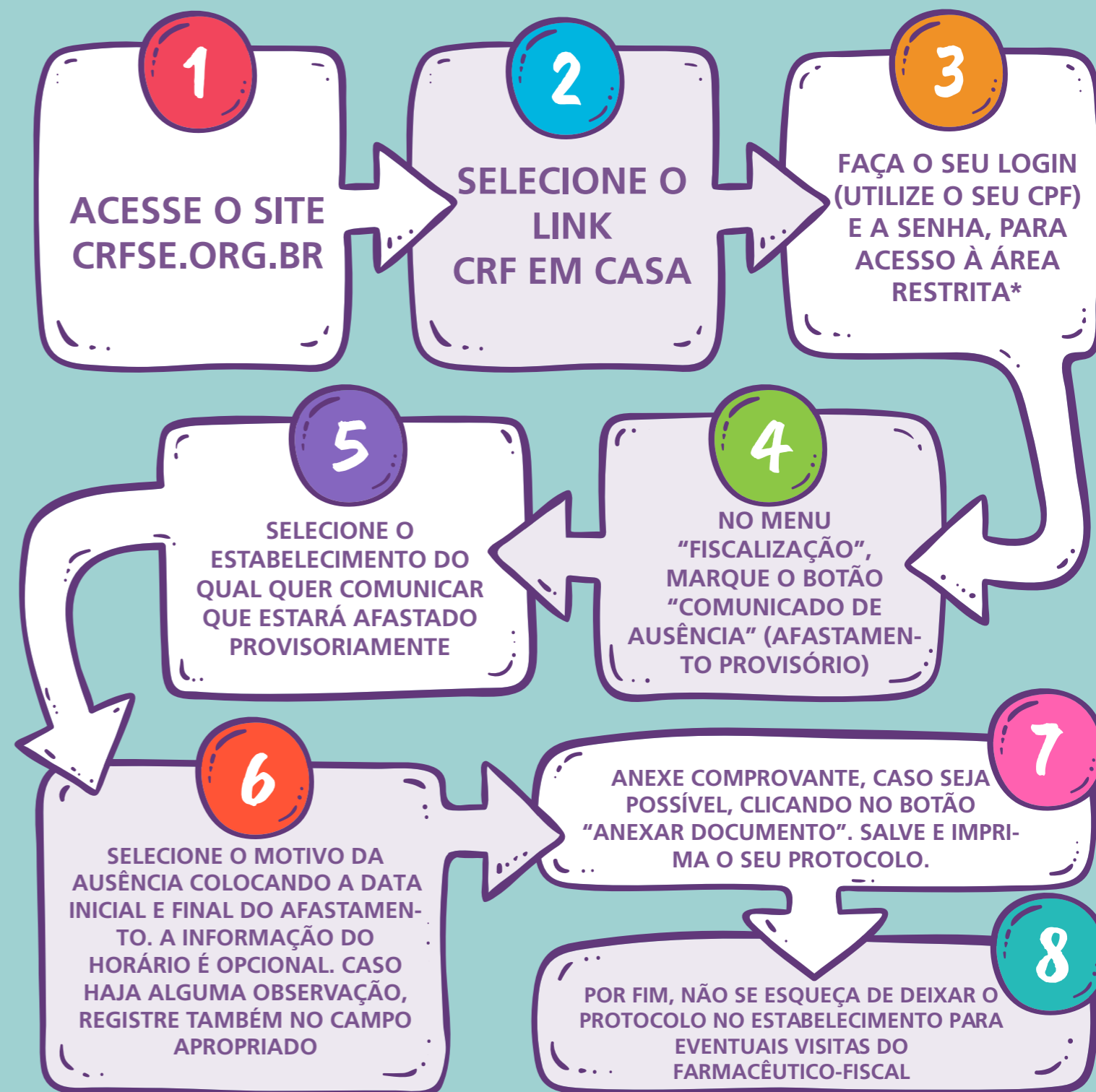
APRENDA A COMUNICAR  
A SUA AUSÊNCIA SEM  
PRECISAR SAIR DE CASA!



**AFASTAMENTO PREVISTO DEVE SER  
COMUNICADO COM ATÉ 48 HORAS  
DE ANTECEDÊNCIA**

## O PLANEJADO EVITA DOR DE CABEÇA

Avisando com antecedência suas férias, consultas, afastamento temporário para capacitações e qualificações, você evita que o estabelecimento em que você presta assistência técnica receba a aplicação de auto de infração por ausência temporária.



\*SE FOR O SEU PRIMEIRO ACESSO, O USUÁRIO DEVE SE CADASTRAR CONFORME ORIENTAÇÕES LOCALIZADAS AO LADO DO ESPAÇO DE ACESSO.

**IMPORTANTE LEMBRAR:** ATENTE-SE PARA O TIPO DE ACESSO (SELECIONE PESSOA FÍSICA)



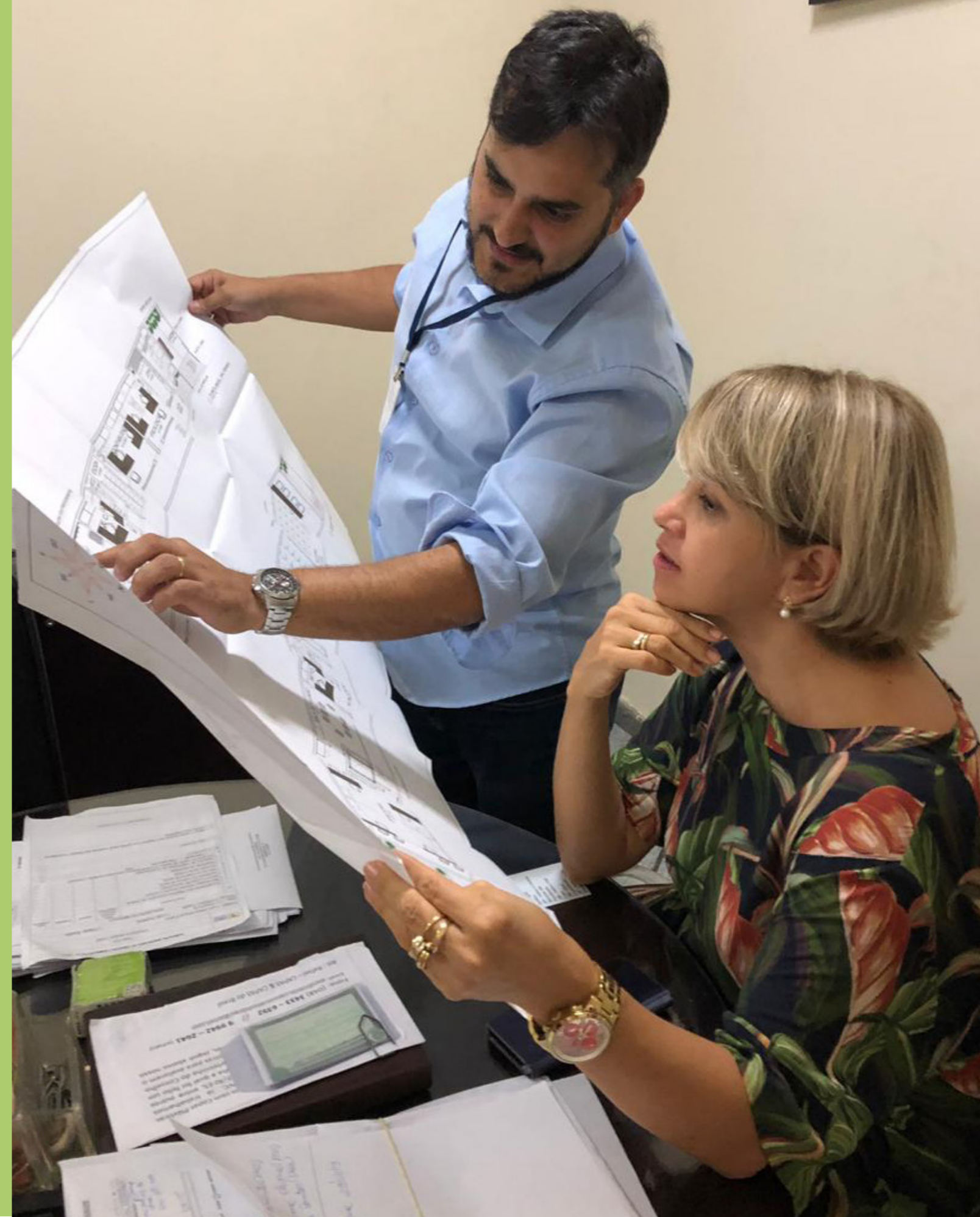


# SONHANDO COM A NOVA CASA!

Em 2019, o CRF/SE contratou uma empresa de arquitetura para elaboração do projeto da reforma estrutural que será realizada em breve no prédio do Conselho. Confira a seguir uma prévia do que temos planejado:



Projeto já foi apresentado para a Conselheira Federal  
Maria de Fátima Cardoso Aragão





WWW.CRFSE.ORG.BR

**NOS ACOMPANHE NAS  
REDES SOCIAIS:**

